



ATTIVITÀ

La tua impronta di corruzione

Il quiz

DOMANDA 1

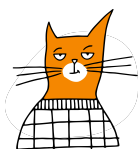
Sei seguita dal medico di base, come il resto della tua famiglia. Visto che non sei più una bambina tua nonna ti incoraggia a fare un regalo di Natale al medico, come hanno sempre fatto lei e i tuoi genitori.

- A. Senti una certa pressione sociale, decidi di seguire il consiglio della nonna. Un giorno potresti aver bisogno di un favore dal medico.
- B. Anche se senti una certa pressione sociale, sei sicura di poter esprimere la tua gratitudine per il suo lavoro molto professionale e attento in un altro modo che non preveda costosi regali di Natale.
- C. ...

DOMANDA 2

Hai appena concluso il tuo percorso di studi e sei alla ricerca di un lavoro. La tua amica lavora all'ufficio di collocamento pubblico e si offre di trovarti un appuntamento per il giorno successivo saltando la fila per vedere insieme le migliori offerte di lavoro.

- A. La ringrazi ma rifiuti. Fissi un appuntamento e aspetti il tuo turno, nel frattempo può darti qualche consiglio su come cercare lavoro con il PC.
- B. Ringrazi e accetti. Saltando la fila puoi candidarti prima degli altri che stanno cercando lavoro nello stesso settore e sei sicura che la tua amica avrà una particolare considerazione nei tuoi confronti quando arriveranno nuove offerte di lavoro.
- C. ...



DOMANDA 3

3. Sei un cliente abituale del bar dietro l'angolo, tanto da essere diventata amica della proprietaria. Noti che di tanto in tanto non stampa lo scontrino o non inserisce il pagamento nel registratore.

- A. Nonostante l'imbarazzo, la prima volta che succede di nuovo la fai notare che per te è importante che stampi lo scontrino. Se ha tempo, ti fermi a parlare del tuo punto di vista sulla vicenda.
- B. Sei un po' imbarazzata e non vuoi rovinare l'amicizia o apparire come una persona fastidiosa. Lasci perdere, anche se ti lascia l'amaro in bocca ogni volta che ordini da bere (senza scontrino).
- C. ...

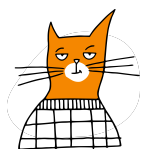
DOMANDA 4

È la seconda volta che voti alle elezioni locali. L'ultima volta, hai votato per la lista vincente che era anche abbastanza popolare nel tuo gruppo di amici. Tuttavia, di recente hai letto che la sindaca uscente ha un legame molto stretto con un esponente del suo partito che ora è coinvolto in una frode di denaro pubblico.

- A. Decidi di votare di nuovo la stessa lista. Pensi che questo sia il partito che meglio rappresenta le tue idee politiche e consideri questo legame con la sindaca non rilevante per le azioni della sindaca.
- B. Anche se pensi che questo partito rappresenti al meglio le tue idee politiche, sei preoccupata per l'integrità della sindaca uscente e non intendi sostenere i suoi legami ambigui con l'esponente. Voti un'altra lista.
- C.

DOMANDA 5

La tua squadra sportiva partecipa a un torneo dove sono invitate solo le prime 32 squadre della classifica nazionale. In questo caso, una squadra che conosci bene è stata esclusa, apparentemente per far partecipare una delle squadre locali, dove gioca la figlia dell'organizzatore dell'evento.



- A. Parli con gli altri membri della squadra e insieme decidete di chiedere spiegazioni su quanto accaduto prima che il torneo inizi. Se non vengono fornite spiegazioni, decidi di non partecipare al torneo per solidarietà con la squadra esclusa e di fare una dichiarazione alla stampa.
- B. Parli con gli altri membri della squadra e insieme decidete di chiudere un occhio sulla vicenda. È un torneo molto importante della vostra categoria e non volete perdere l'occasione di competere con le altre squadre migliori.
- C. ...

DOMANDA 6

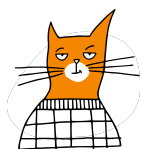
Nella tua città c'è uno spazio pubblico che da anni aspetta di essere destinato per un uso pubblico da parte della comunità. Ci sono state tante promesse durante l'ultima campagna elettorale, ma ora sembra che la nuova amministrazione voglia creare un centro commerciale e, al posto del parco, costruire un parcheggio.

- A. Pensi fosse prevedibile che anche per questo spazio pubblico sarebbe andata a finire così. Lentamente, stai perdendo fiducia nella politica locale.
- B. Ti organizzi con degli amici per chiedere conto all'amministrazione del cambio di programma riguardo l'uso della proprietà pubblica. Insieme raccogliete le opinioni di molti membri della comunità e formulate delle proposte su come utilizzare al meglio quello spazio.
- C. ...

DOMANDA 7

Una collega della scuola o dell'università ti confida che ha ricevuto dei complimenti sul suo aspetto fisico da parte di una docente. Da quello che ha sentito dire da altre persone, non si tratta di un caso isolato: l'unico modo per superare l'esame con un buon voto è presentarsi all'esame con abiti scollati o aderenti.

- A. Cerchi di consolare la tua amica, ma sai che non si può fare molto. Sei contenta di non frequentare il suo corso, così non dovrai avere niente a che fare con lei.
- B. Incoraggi e aiuti la tua amica a segnalare la situazione all'ufficio studenti, anche se ha paura di possibili ripercussioni. È chiaro che la docente stia abusando della sua posizione di potere e che continuerà a farlo se non si segnala il problema.
- C. ...



DOMANDA 8

Hai iniziato un lavoro estivo presso l'ufficio di motorizzazione. Dopo aver analizzato le prime pratiche, la tua collega si avvicina per farti sapere "come funzionano le cose" lì: se approvi molte immatricolazioni, c'è una buona probabilità che questo o quel negozio di motori ti faccia un buono sconto su un nuovo ciclomotore o un'auto.

- A. Ti senti a disagio a dire qualcosa perché sei arrivata da poco. Se tutti i colleghi dell'ufficio si comportano allo stesso modo, è bene che anche tu faccia lo stesso per i pochi mesi in cui lavorerai lì.
- B. Non ti piace questo atteggiamento e metti in chiaro che non sei interessata a ricevere benefici o regali. Segui le procedure di registrazione standard per ogni pratica.
- C. ...

DOMANDA 9

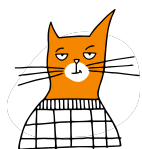
Dall'inizio della pandemia, fai volontariato per un ente di beneficenza locale, raccogliendo donazioni di cibo e distribuendole alle famiglie bisognose. Una amica medico, che sa del tuo impegno per la comunità, dice che può farti vaccinare al più presto se qualcuno non si presenta all'appuntamento.

- A. Sei felice che la tua amica riconosca il tuo impegno nell'aiutare i altri, ma sai di non rientrare in una categoria a rischio. È meglio che quel vaccino vada a una persona che ne ha bisogno.
- B. Sei felice che la tua amica riconosca l'impegno nell'aiutare i altri e senti di aver davvero meritato questo vaccino. Se questa volta perdi l'occasione, quando arriverà il tuo turno?
- C. ...

DOMANDA 10

L'associazione locale per la tutela dell'ambiente ha lanciato un'iniziativa per monitorare i fondi pubblici spesi per la cura del parco naturale che attraversa il tuo paese e quelli limitrofi.

- A. Ancora non sai quale sarà il tuo ruolo nel progetto, ma ti piace l'idea di saperne di più su come vengono spesi i fondi pubblici destinati agli spazi verdi e di partecipare attivamente alla stesura di proposte per migliorare l'uso dei fondi e del parco. Ti iscrivi al primo incontro.
- B. Non riesci ad immaginare come potresti contribuire al progetto e non sei sicura che alla fine il



progetto cambierà qualcosa. Rinunci all'idea di partecipare, qualcun altro lo farà per te.

C. ...

SOLUZIONI

Usa le seguenti interpretazioni come guida per riflettere sulle singole domande con il gruppo.

1	<ul style="list-style-type: none"> ● Fare un regalo per mantenere aperta la possibilità di un tornaconto ● Aspettative sociali da parte di persone care e stimate ● "Questo è il modo in cui si è sempre fatto e tutt3 fanno così"
2	<ul style="list-style-type: none"> ● Legami personali VS legami professionali con una persona ● Interesse personale VS interesse pubblico nello svolgimento del tuo lavoro
3	<ul style="list-style-type: none"> ● Giustizia fiscale ● Giudizio dell3 tu3 amic3
4	<ul style="list-style-type: none"> ● Integrità in politica ● Premiare l'integrità VS premiare la mancanza di trasparenza nelle elezioni
5	<ul style="list-style-type: none"> ● Mantenere il silenzio VS denunciare le irregolarità ● Possibili ripercussioni personali in caso di denuncia
6	<ul style="list-style-type: none"> ● Interagire con l3 altr3 per la tutela del bene comune ● Partecipazione pubblica ● Fiducia nella politica
7	<ul style="list-style-type: none"> ● Estorsione su base sessuale ("sextortion") ● Intervenire anche se non ci riguarda personalmente
8	<ul style="list-style-type: none"> ● Parlare anche se si è in una posizione di potere debole ● Rimanere fedele ai propri valori VS adattarsi a "come vengono fatte le cose" nell'ambiente sociale
9	<ul style="list-style-type: none"> ● Beni scarsi o di valore (salute) ● "Dato che ho fatto del bene prima, ora posso imbrogliare"
10	<ul style="list-style-type: none"> ● Aderire alle iniziative civiche per la tutela del bene comune ● Fare la tua parte VS qualcun altrø lo farà per me

