

## ATTIVITÀ

# Il barometro della fiducia

## QUESTIONARIO

### SETTORE PUBBLICO

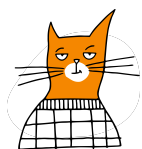
Su una scala da 1 a 5, quanto mi fido ...

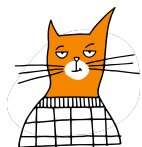
- dell'università?
- delle forze di polizia?
- del sistema sanitario pubblico?
- del sistema di welfare (sicurezza sociale) del mio Paese?
- dei servizi pubblici locali (trasporti, mensa scolastica, raccolta rifiuti, ecc.)?
- delle autorità per la tutela ambientale?
- del sistema giuridico?
- del Parlamento?
- delle politiche locali?

### SETTORE PRIVATO

Su una scala da 1 a 5, quanto mi fido ...

- dell'industria alimentare?
- della grande distribuzione?
- dei negozi a livello locale?
- delle industrie energetiche (elettricità, gas, ecc.)?
- delle società di trasporto privato e di appalto di opere pubbliche (ad esempio le autostrade)?



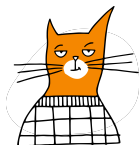




more monitoring action in the EU



**Co-funded by  
the European Union**



[momoeu.chance.international](http://momoeu.chance.international)