

ATTIVITÀ

Gioco BARNGA

REGOLE DEL GIOCO

GRUPPO 1 – REGOLE

La mazzierə: La mazzierə è la persona più grande del gruppo. Ha il compito di mescolare le carte e di distribuirle coperte, una alla volta, a ogni membro del gruppo. Alcuni riceveranno meno carte rispetto alle altre persone. Alla destra della mazzierə c'è la persona che segna i punti – ha il compito di calcolare il punteggio per ogni mano.

Inizio: La giocatorə alla sinistra della mazzierə inizia a giocare con la carta che preferisce. Ogni persona del gruppo gioca una carta alla volta. Si conclude così una mano.

I semi: La prima carta giocata può essere di qualsiasi seme. Ogni giocatorə deve giocare una carta dello stesso seme, se ne ha una in mano. Se invece non ne ha, può giocare una carta di qualsiasi altro seme.

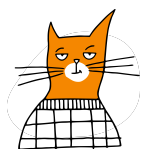
L'asso: L'asso è la carta più bassa in ogni seme.

Briscola: Il seme di quadri è la briscola. Se non si hanno carte del seme giocato per primo, si possono giocare le carte di briscola e prendersi tutte le carte messe in tavola in quella mano. Anche una briscola di basso valore, come un 2 di quadri, può battere un 7 del seme utilizzato per primo.

Vincere la mano: La carta più alta che viene giocata vince. La vincitorə raccoglie tutte le carte e le mette coperte di fronte a sé.

La mano: La vincitorə della prima mano gioca la prima carta nel giro dopo. Appena unə giocatorə rimane senza carte, la mano termina.

La partita: La mazzierə raccoglie tutte le carte, le mescola e le distribuisce per una nuova mano. Ogni gioco è composto da tre mani. Alla fine della partita, vince chi è riuscitə a vincere più mani.



GRUPPO 2 – REGOLE

La mazziera: La mazziera è la persona più grande del gruppo. Ha il compito di mescolare le carte e di distribuirle coperte, una alla volta, a ogni membro del gruppo. Alcuni riceveranno meno carte rispetto alle altre persone. Alla destra della mazziera c'è la persona che segna i punti – ha il compito di calcolare il punteggio per ogni mano.

Inizio: La giocatora alla sinistra della mazziera inizia a giocare con la carta che preferisce. Ogni persona del gruppo gioca una carta alla volta. Si conclude così una mano.

I semi: La prima carta giocata può essere di qualsiasi seme. Ogni giocatora deve giocare una carta dello stesso seme, se ne ha una in mano. Se invece non ne ha, può giocare una carta di qualsiasi altro seme.

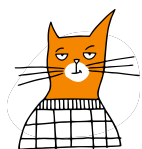
L'asso: L'asso è la carta più alta in ogni seme.

Briscola: Il seme di fiori è la briscola. Se non si hanno carte del seme giocato per primo, si possono giocare le carte di briscola e prendersi tutte le carte messe in tavola in quella mano. Anche una briscola di basso valore, come un 2 di fiori, può battere un 7 del seme utilizzato per primo.

Vincere la mano: La carta più alta che viene giocata vince. La vincitora raccoglie tutte le carte e le mette coperte di fronte a sé.

La mano: La vincitora della prima mano gioca la prima carta nel giro dopo. Appena una giocatora rimane senza carte, la mano termina.

La partita: La mazziera raccoglie tutte le carte, le mescola e le distribuisce per una nuova mano. Ogni gioco è composto da tre mani. Alla fine della partita, vince chi è riuscita a vincere più mani.



GRUPPO 3 – REGOLE

Lə mazzierə: Lə mazzierə è la persona più grande del gruppo. Ha il compito di mescolare le carte e di distribuirle coperte, una alla volta, a ogni membro del gruppo. Alcuni riceveranno meno carte rispetto alle altre persone. Alla destra dellə mazzierə c'è la persona che segna i punti – ha il compito di calcolare il punteggio per ogni mano.

Inizio: Lə giocatorə alla sinistra dellə mazzierə inizia a giocare con la carta che preferisce. Ogni persona del gruppo gioca una carta alla volta. Si conclude così una mano.

I semi: La prima carta giocata può essere di qualsiasi seme. Ogni giocatorə deve giocare una carta dello stesso seme, se ne ha una in mano. Se invece non ne ha, può giocare una carta di qualsiasi altro seme.

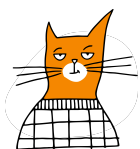
L'asso: L'asso è la carta più bassa in ogni seme.

Briscola: Il seme di picche è la briscola. Se non si hanno carte del seme giocato per primo, si possono giocare le carte di briscola e prendersi tutte le carte messe in tavola in quella mano. Anche una briscola di basso valore, come un 2 di picche, può battere un 7 del seme utilizzato per primo.

Vincere la mano: La carta più alta che viene giocata vince. Lə vincitorə raccoglie tutte le carte e le mette coperte di fronte a sé.

La mano: Lə vincitorə della prima mano gioca la prima carta nel giro dopo. Appena unə giocatorə rimane senza carte, la mano termina.

La partita: Lə mazzierə raccoglie tutte le carte, le mescola e le distribuisce per una nuova mano. Ogni gioco è composto da tre mani. Alla fine della partita, vince chi è riuscitə a vincere più mani.



GRUPPO 4 – REGOLE

La mazziera: La mazziera è la persona più grande del gruppo. Ha il compito di mescolare le carte e di distribuirle coperte, una alla volta, a ogni membro del gruppo. Alcuni riceveranno meno carte rispetto alle altre persone. Alla destra della mazziera c'è la persona che segna i punti – ha il compito di calcolare il punteggio per ogni mano.

Inizio: La giocatore alla sinistra della mazziera inizia a giocare con la carta che preferisce. Ogni persona del gruppo gioca una carta alla volta. Si conclude così una mano.

I semi: La prima carta giocata può essere di qualsiasi seme. Ogni giocatore deve giocare una carta dello stesso seme, se ne ha una in mano. Se invece non ne ha, può giocare una carta di qualsiasi altro seme.

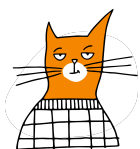
L'asso: L'asso è la carta più alta in ogni seme.

Briscola: Il seme di cuori è la briscola. Se non si hanno carte del seme giocato per primo, si possono giocare le carte di briscola e prendersi tutte le carte messe in tavola in quella mano. Anche una briscola di basso valore, come un 2 di cuori, può battere un 7 del seme utilizzato per primo.

Vincere la mano: La carta più alta che viene giocata vince. La vincitrice raccoglie tutte le carte e le mette coperte di fronte a sé.

La mano: La vincitrice della prima mano gioca la prima carta nel giro dopo. Appena una giocatore rimane senza carte, la mano termina.

La partita: La mazziera raccoglie tutte le carte, le mescola e le distribuisce per una nuova mano. Ogni gioco è composto da tre mani. Alla fine della partita, vince chi è riuscita a vincere più mani.

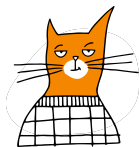




more monitoring action in the EU



**Co-funded by
the European Union**



momoeu.chance.international