

ACTIVIDAD

Juego de BARNGA

REGLAS DEL JUEGO



GRUPO 1 – REGLAS

Oferta El repartidor o repartidora es la persona de más edad del grupo. Baraja las cartas y las reparte boca abajo, de una en una, alrededor del grupo. A algunas les tocarán menos cartas que a otras. El anotador o anotadora es la persona situada a la derecha del repartidor, que anota cada baza realizada.

Inicio El jugador o jugadora a la izquierda del que reparte empieza jugando una carta cualquiera. Cada persona del grupo juega una carta de una en una. Se hace una baza.

Traje de juego La primera carta jugada en una baza puede ser de cualquier palo. Cada jugador o jugadora debe jugar una carta del mismo palo si tiene una en la mano. Si no tiene ninguna carta de ese palo, sólo entonces puede jugar una carta de un palo diferente.

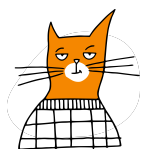
As El as es la carta más baja de cada palo.

Triunfo El palo de diamantes es el palo de triunfo. Si no tienes ninguna carta del palo jugado inicialmente, puedes jugar una carta de triunfo y ganar la baza. Incluso una carta de triunfo de rango bajo, como un 2 de diamante, superará a un 7 del palo original.

Trucos ganadores La carta más alta jugada se lleva la baza. El ganador o ganadora de la baza recoge todas las cartas y las coloca boca abajo frente a sí mismo o misma.

Una ronda El ganador o ganadora de una baza juega la primera carta de la baza siguiente. En cuanto un jugador o jugadora se queda sin cartas, la ronda termina.

Un juego El distribuidor o distribuidora recoge todas las cartas, las baraja y las reparte para otra ronda. TRES rondas forman una partida. Al final de la partida, el ganador o ganadora es la persona que haya reunido más bazas.





GRUPO 2 – REGLAS

Oferta El repartidor o repartidora es la persona de más edad del grupo. Baraja las cartas y las reparte boca abajo, de una en una, alrededor del grupo. A algunos les tocarán menos cartas que a otros. El anotador o anotadora es la persona situada a la derecha del repartidor, que anota cada baza realizada.

Inicio El jugador o jugadora situada a la izquierda del que reparte empieza jugando una carta cualquiera. Cada persona del grupo juega una carta de una en una. Se hace una baza.

Traje de juego La primera carta jugada en una baza puede ser de cualquier palo. Cada jugador o jugadora debe jugar una carta del mismo palo si tiene una en la mano. Si no tiene ninguna carta de ese palo, sólo entonces podrá jugar una carta de un palo diferente.

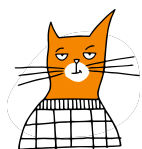
As El as es la carta más alta de cada palo.

Triunfo El palo de bastos es el palo de triunfo. Si no tienes ninguna carta del palo jugado inicialmente, puedes jugar una carta de triunfo y ganar la baza. Incluso una carta de triunfo de rango bajo, como un 2 de trébol, superará a un 7 del palo original.

Trucos ganadores La carta más alta jugada se lleva la baza. El ganador o ganadora de la baza recoge todas las cartas y las coloca boca abajo frente a sí mismo.

Una ronda El ganador o ganadora de una baza juega la primera carta de la baza siguiente. En cuanto un jugador o jugadora se queda sin cartas, la ronda termina.

Un juego El repartidor o repartidora recoge todas las cartas, las baraja y las reparte para otra ronda. TRES rondas forman una partida. Al final de la partida, el ganador o ganadora es la persona que haya reunido más bazas.



GRUPO 3 – REGLAS

Oferta El repartidor o repartidora es la persona de más edad del grupo. Baraja las cartas y las reparte boca abajo, de una en una, alrededor del grupo. A algunos les tocarán menos cartas que a otros. El anotador o anotadora es la persona situada a la derecha del repartidor, que anota cada baza realizada.

Inicio El jugador o jugadora situado a la izquierda del que reparte empieza jugando una carta cualquiera. Cada persona del grupo juega una carta de una en una. Se hace una baza.

Traje de juego La primera carta jugada en una baza puede ser de cualquier palo. Cada jugador/a debe jugar una carta del mismo palo si tiene una en la mano. Si no tiene ninguna carta de ese palo, sólo entonces podrá jugar una carta de un palo diferente.

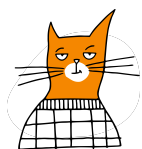
As El as es la carta más baja de cada palo.

Triunfo El palo de picas es el palo de triunfo. Si no tienes ninguna carta del palo jugado inicialmente, puedes jugar una carta de triunfo y ganar la baza. Incluso una carta de triunfo de rango bajo, como un 2 de picas, superará a un 7 del palo original.

Trucos ganadores La carta más alta jugada se lleva la baza. El ganador o ganadora de la baza recoge todas las cartas y las coloca boca abajo frente a sí mismo.

Una ronda El ganador o ganadora de una baza juega la primera carta de la baza siguiente. En cuanto un jugador o jugadora se queda sin cartas, la ronda termina.

Un juego El repartidor o repartidora recoge todas las cartas, las baraja y las reparte para otra ronda. TRES rondas forman una partida. Al final de la partida, el ganador o ganadora es la persona que haya reunido más bazas.



GRUPO 4 – REGLAS

Oferta El repartidor o repartidora es la persona de más edad del grupo. Baraja las cartas y las reparte boca abajo, de una en una, alrededor del grupo. A algunas personas les tocarán menos cartas que a otras. El anotador o anotadora es la persona situada a la derecha del repartidor o repartidora, que anota cada baza realizada.

Inicio El jugador o jugadora situado a la izquierda del que reparte empieza jugando una carta cualquiera. Cada persona del grupo juega una carta de una en una. Se hace una baza.

Traje de juego La primera carta jugada en una baza puede ser de cualquier palo. Cada jugador o jugadora debe jugar una carta del mismo palo si tiene una en la mano. Si no tiene ninguna carta de ese palo, sólo entonces puede jugar una carta de un palo diferente.

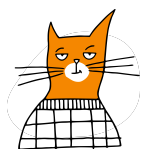
As El as es la carta más alta de cada palo.

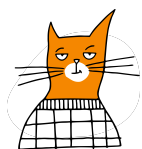
Triunfo El palo de corazones es el palo de triunfo. Si no tienes ninguna carta del palo jugado inicialmente, puedes jugar una carta de triunfo y ganar la baza. Incluso una carta de triunfo de rango bajo, como un 2 de corazón, superará a un 7 del palo original.

Trucos ganadores La carta más alta jugada se lleva la baza. El ganador o ganadora de la baza recoge todas las cartas y las coloca boca abajo frente a sí mismo o misma.

Una ronda El ganador o ganadora de una baza juega la primera carta de la baza siguiente. En cuanto un jugador o jugadora se queda sin cartas, la ronda termina.

Un juego El repartidor o repartidora recoge todas las cartas, las baraja y las reparte para otra ronda. Tres rondas forman una partida. Al final de la partida, el ganador o ganadora es la persona que haya reunido más bazas.



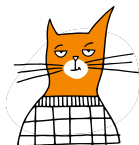




more monitoring action in the EU



**Co-funded by
the European Union**



momoeu.chance.international