

ACTIVIDAD

BARÓMETRO DE LA

CONFIANZA DE LA JUVENTUD

CUESTIONARIO

SECTOR PÚBLICO

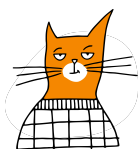
En una escala del 1 al 5, ¿cuánto confío en...

- en la universidad?
- en la policía?
- en la sanidad pública?
- en el sistema de seguridad social de mi país?
- en los servicios públicos locales (transporte, comedor escolar, recogida de basuras, etc.)?
- las autoridades de protección del medio ambiente?
- la justicia?
- el parlamento?
- la política local?

SECTOR PRIVADO

En una escala del 1 al 5, ¿en qué medida confío en...?

- en la industria alimentaria?
- en la gran distribución?
- el comercio local?





- la industria energética (electricidad, gas, etc.)?
- empresas privadas de transporte y concesiones de obras públicas (por ejemplo, autopistas)?

