

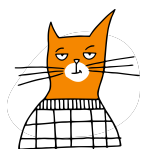
ACTIVITÉ



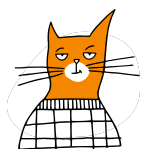
# Beau et clair : le meilleur rapport d'une action de veille

## INDICATIONS POUR CONSTRUIRE VOTRE RAPPORT DE VEILLE

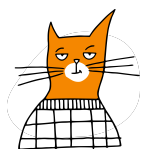
	Sujet
Thème	
Pourquoi êtes-vous intéressé·e·s par ce thème ?	
Quelle est votre question de veille ?	
Pourquoi êtes-vous intéressé·e·s par cette question de veille ?	
Quel est l'objectif de votre action de veille ?	
	Contexte
Brève description du	



contexte	
Quels impacts négatifs a le problème en question sur la population ?	
Quels impacts positifs a le problème en question sur la population ?	
Thèmes secondaires spécifiques à noter, apparus au cours de la veille sur ce thème (par exemple, inégalités de genre, discrimination d'un groupe social spécifique, effet collatéral de la fuite des cerveaux, etc.)	
	<b>Informations/données/documents collectés pendant votre action de veille</b>
Quelles informations/données/documents avez-vous trouvés auprès de sources institutionnelles/pub	



liques ?	
Quelles informations/données/documents avez-vous trouvés auprès de sources journalistiques ?	
Quelles informations/données/documents avez-vous trouvés auprès d'organisations de la société civile ?	
Quel a été le processus de collecte/comment avez-vous obtenu ces informations/données/documents et quels ont été les difficultés et les obstacles pour les contacter ?	

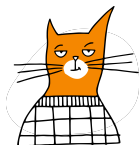




more monitoring action in the EU



**Co-funded by  
the European Union**



[momoeu.chance.international](http://momoeu.chance.international)