

ACTIVITÉ

Quiz sur ton empreinte corruption

Le quiz

QUESTION 1

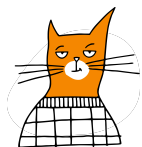
Tu es suivi-e par ton médecin de famille, comme le reste de ta famille. Comme tu n'es plus un-e enfant, ta grand-mère t'encourage à offrir un cadeau de Noël au médecin cette année, comme elle et tes parents l'ont toujours fait.

1. Tu ressens une certaine pression sociale et tu décides donc de suivre le conseil de ta grand-mère. Il se peut qu'un jour tu aies besoin d'une faveur de la part de ton médecin.
2. Même si tu ressens une certaine pression sociale, tu es convaincu-e que tu peux aussi exprimer ta gratitude pour le travail très professionnel et minutieux de ton médecin d'une autre manière qui n'implique pas de cadeaux de Noël coûteux.
3. ...

QUESTION 2

Tu viens de terminer tes études et tu cherches un emploi. Ton amie travaille à l'office public de placement et te propose de te trouver un rendez-vous pour le lendemain en évitant la file d'attente pour voir ensemble les meilleures offres d'emploi.

1. Tu la remercies mais refuses. Tu prends rendez-vous et attends ton tour. Pendant ce temps, elle peut te donner des conseils sur la manière de chercher un emploi sur ton PC.
2. Tu la remercies et acceptes. En évitant la file d'attente, tu peux postuler avant d'autres personnes qui cherchent un emploi dans le même domaine, et tu es sûr-e que ton amie aura une attention particulière pour toi lorsque de nouvelles offres d'emploi arriveront.



3. ...

QUESTION 3

3. Tu es un·e client·e régulier·e du café du coin, à tel point que tu es devenu·e ami·e avec le propriétaire. Tu remarques que, de temps en temps, il n'imprime pas ton ticket de caisse ou ne tape pas le paiement dans le registre.

1. Malgré ton embarras, tu lui fais remarquer qu'il est important pour toi qu'il imprime le reçu la première fois que cela se reproduit. S'il a le temps, tu t'arrêtes et tu lui fais part de ton point de vue sur la question.
2. Tu es un peu gêné·e et ne veux pas gâcher votre amitié ou passer pour une personne tatillonne. Tu laisses passer, même si cela te laisse un goût amer dans la bouche chaque fois que tu commandes une boisson (sans ticket de caisse).
3. ...

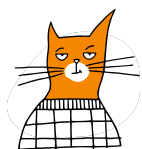
QUESTION 4

C'est la deuxième fois que tu votes aux élections locales. La dernière fois, tu as voté pour la liste gagnante qui était également très populaire parmi tes ami·e·s. Cependant, tu as récemment lu que la maire sortante était très proche d'un gouverneur de son parti qui est maintenant impliqué dans une fraude aux fonds publics.

1. Tu décides de voter à nouveau pour la même liste. Tu penses que c'est le parti qui représente le mieux tes idées politiques et tu considères que la relation avec le gouverneur n'a rien à voir avec les actions de la maire.
2. Même si tu penses que ce parti représente théoriquement le mieux tes idées politiques, tu es préoccupé·e par l'intégrité de la maire sortante et tu ne veux pas soutenir ses relations ambiguës avec le gouverneur. Tu votes pour une autre liste.
3.

QUESTION 5

Ton équipe sportive participe à un tournoi où seules les 32 premières du classement national sont



invitées. Dans ce contexte, une équipe que tu connais bien a été exclue, apparemment pour laisser participer une équipe locale où joue également la fille de l'organisateur du tournoi.

1. Tu en parles aux autres membres de l'équipe et vous décidez ensemble de demander des explications sur le problème avant le début du tournoi. Si aucune clarification n'est apportée, vous décidez de ne pas participer au tournoi par solidarité avec l'équipe exclue et vous faites une déclaration à la presse à ce sujet.
2. Tu en parles aux autres membres de l'équipe et vous décidez ensemble de fermer les yeux sur ce problème. Il s'agit d'un tournoi très important dans votre catégorie, et vous ne voulez pas manquer l'occasion de vous mesurer aux autres meilleures équipes.
3. ...

QUESTION 6

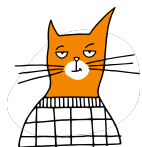
Dans ta ville, il y a un espace public qui attend depuis des années d'être désigné pour un usage communautaire. La dernière campagne électorale a été riche en promesses, mais il semble que la nouvelle administration veuille créer un pôle commercial et construire un parking à la place du parc.

1. Tu penses qu'il fallait s'attendre à ce que cet espace public prenne cette tournure. Tu perds peu à peu confiance dans la politique locale.
2. Tu commences à t'organiser avec quelques ami·e·s pour demander à l'administration des explications sur le changement des plans d'utilisation de ce bien public. Ensemble, vous recueillez les voix de nombreux membres de la communauté et formulez des propositions sur la meilleure façon d'utiliser cet espace.
3. ...

QUESTION 7

Une collègue de l'école/université vous confie qu'elle a reçu des compliments sur son apparence physique de la part d'un enseignant/professeur. D'après ce qu'elle a entendu dire par d'autres, il ne s'agit pas d'un cas isolé : le seul moyen de réussir l'examen avec une bonne note est de se présenter à l'examen avec des vêtements décolletés ou moulants.

1. Tu essaies de reconforter ton amie, mais tu sais qu'elle ne peut pas faire grand-chose. Tu es heureux·se de ne pas avoir à suivre son cours pour ne pas avoir à le côtoyer.
2. Tu encourages et aides ton amie à signaler la situation au bureau des élèves, même si elle craint



d'éventuelles répercussions. Il est clair que cet enseignant/professeur abuse de sa position de pouvoir et qu'il continuera à le faire si vous ne soulevez pas le problème.

3. ...

QUESTION 8

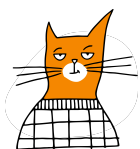
Tu viens de commencer un job d'été au bureau d'immatriculation des véhicules. Après avoir analysé les premiers dossiers, ton collègue te contacte pour t'expliquer "comment ça marche" : si tu approuves un grand nombre d'immatriculations, il y a de fortes chances que tel ou tel magasin automobile t'accorde une bonne remise sur un nouveau cyclomoteur ou une nouvelle voiture.

1. Tu ne te sens pas à l'aise pour dire quoi que ce soit parce que tu es nouveau-elle. Si tous les employés du bureau agissent de la sorte, il serait bon que tu fasses de même pendant les quelques mois où tu travailleras dans ce bureau.
2. Tu n'aimes pas cette attitude et indiques clairement que tu ne souhaites pas recevoir d'avantages ou de cadeaux. Tu suis les procédures d'enregistrement standard pour chaque cabinet.
3. ...

QUESTION 9

Depuis le début de la pandémie, tu es bénévole pour l'association caritative locale qui collecte des dons alimentaires et les distribue aux familles dans le besoin. Une amie médecin, qui connaît ton engagement dans la communauté, dit qu'elle peut s'arranger pour que tu sois vacciné-e rapidement si quelqu'un ne se présente pas au rendez-vous.

1. Tu es content-e que ton amie reconnaisse ton engagement à aider les autres, mais tu sais que tu n'appartiens pas à une catégorie à risque. Il vaudrait mieux que ce vaccin aille à une autre personne qui en a besoin.
2. Tu es content-e que ton amie reconnaisse ton engagement à aider les autres et tu estimes que tu as vraiment mérité ce vaccin. Si tu rates l'occasion cette fois-ci, qui sait quand ton tour viendra ?
3. ...



QUESTION 10

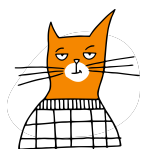
L'association locale pour la protection de l'environnement a lancé une initiative visant à contrôler les fonds publics dépensés pour l'entretien du parc naturel qui traverse ta ville et les villages voisins.

1. Tu ne sais pas encore exactement quel sera ton rôle dans le projet, mais tu aimes l'idée d'en apprendre davantage sur la manière dont les fonds publics alloués aux espaces verts sont dépensés et de participer activement à l'élaboration de propositions visant à améliorer l'utilisation de l'argent et du parc. Tu t'inscris à la première réunion.
2. Tu n'arrives pas à imaginer comment tu pourrais contribuer au projet et tu n'es pas sûr·e qu'en fin de compte, le projet changera quelque chose. Tu abandonnes l'idée de participer - quelqu'un d'autre le fera pour toi.
3. ...

SOLUTIONS

Utilise les interprétations suivantes comme guide pour réfléchir aux questions individuelles avec le groupe de jeunes

1	<ul style="list-style-type: none"> ● le don de cadeaux pour garder la possibilité d'un retour ultérieur ● attentes sociales de la part de proches ou de personnes estimées ● "Ça a toujours été fait comme ça et tout le monde le fait"
2	<ul style="list-style-type: none"> ● liens personnels VS liens professionnels avec une personne ● l'intérêt personnel VS l'intérêt public dans l'exercice de votre fonction
3	<ul style="list-style-type: none"> ● justice fiscale ● jugement de votre ami
4	<ul style="list-style-type: none"> ● l'intégrité en politique ● récompenser l'intégrité VS récompenser l'opacité dans les élections
5	<ul style="list-style-type: none"> ● se taire VS dénoncer des actes répréhensibles ● les éventuelles répercussions personnelles en cas de signalement
6	<ul style="list-style-type: none"> ● agir ensemble avec d'autres pour le bien commun ● participation publique ● la confiance dans la politique



7	<ul style="list-style-type: none">● sextortion● prendre la parole même si cela ne vous affecte pas personnellement
8	<ul style="list-style-type: none">● prendre la parole, même dans une position de faible pouvoir● rester fidèle à ses propres valeurs VS s'adapter à la "façon de faire" de l'environnement social
9	<ul style="list-style-type: none">● biens rares ou précieux (voir : santé)● 'Puisque j'ai bien agi avant, je peux tricher maintenant'
10	<ul style="list-style-type: none">● s'associer à des initiatives civiques pour veiller au bien commun● faire sa part VS "quelqu'un d'autre le fera à ma place"

