



# ACTIVITÉ

# Baromètre de confiance

# des jeunes

## QUESTIONNAIRE

### SECTEUR PUBLIC

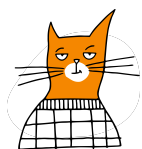
Sur une échelle de 1 à 5, quel est le degré de confiance que j'accorde...

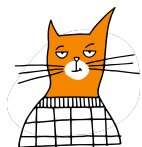
- à l'université ?
- aux forces de police ?
- au système de santé public ?
- au système de sécurité sociale de mon pays ?
- aux services publics locaux (transport, cantine scolaire, collecte des déchets, etc...)?
- aux autorités de défense de l'environnement ?
- au système judiciaire ?
- au parlement ?
- aux politiques locales ?

### SECTEUR PRIVÉ

Sur une échelle de 1 à 5, quel est le degré de confiance que j'accorde...

- à l'industrie agro-alimentaire ?
- à la grande distribution ?
- aux commerces de proximité ?
- à l'industrie énergétique (électricité, gaz, etc...)?
- aux sociétés privées de concession de transport et de travaux publics (ex : autoroutes)?



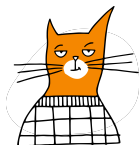




more monitoring action in the EU



**Co-funded by  
the European Union**



[momoeu.chance.international](http://momoeu.chance.international)